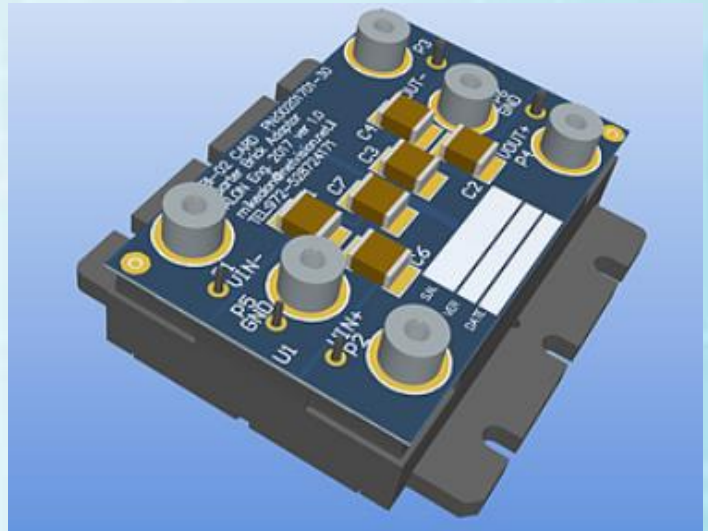
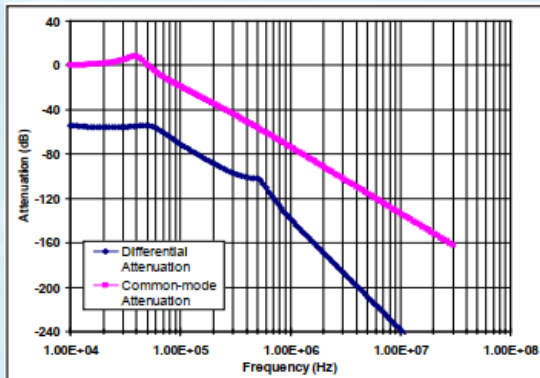


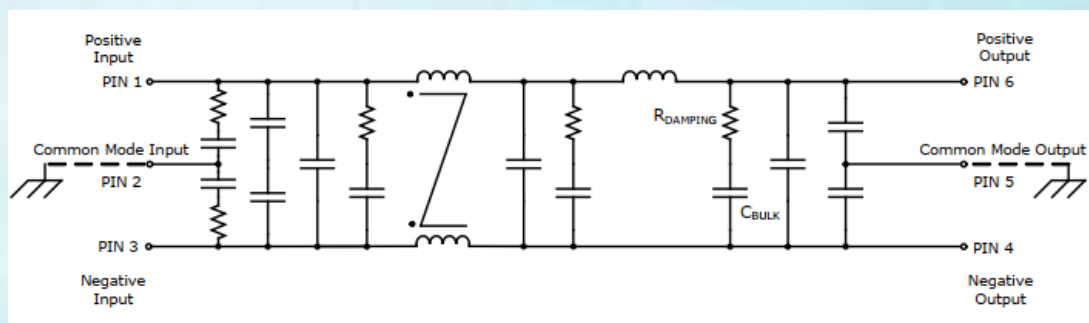
PASSIVE EMI FILTER-461-20A

מודול מסנן פסיבי להגנת MIL-461 למערכות צבאיות

- 40°C to +100°C Operation
- $\pm 80V$ Input Voltage Range; $\pm 100V$ Transient (1s)
- 20 A output current
- Very low DC resistance
- > 80 dB differential-mode attenuation at 250 kHz
- > 36 dB common-mode attenuation at 250 kHz
- Stabilizing bulk capacitor and damping resistor included
- All capacitors are X7R multi-layer ceramic



מבנה פנימי



מימדים

40x60x20 מ"מ .

חיבורים

עיי 6 נעלי כבל לברגי M3

Pin No.	Name	Function
1	Vin (+)	Positive input voltage
2	Com In	Common-mode input
3	Vin (-)	Negative input voltage
4	Vout (-)	Negative output voltage
5	Com Out	Common-mode output
6	Vout (+)	Positive output voltage

מקט להזמנה :

Family Product	Current Rating	Connector	Mechanical connection	Options	Connected Module
FIL- : Filter	20A : 20 Amper	R : 4 x 746613 connectors	T : M3 Thered	L : leds C : 1nF 100V input and output capacitor	-IQ080PFQTC20

דוגמאות למקטים :

- **FIL-20AR** - כרטיס עם טרמינלים 746613 לחיבור נעלי כבל.
- **FIL-20ARLC** - כרטיס עם טרמינלים 746613 לחיבור נעלי כבל ולדים וקבלים.
- **FIL-20ARLC- IQ080PFQTC20** - כרטיס מחובר למודל IQ080PFQTC20 עם טרמינלים 746613 לחיבור נעלי כבל.

תקנים

IPC-A-610, Class III

* הכרטיס מבוסס על מודל IQ080PFQTC20 ומתוכנן לעמוד ברוב דרישות התקן של MIL-461, הנתונים באחריות חברת SYNQOR ונלקחו מדפי הנתונים של המודל